

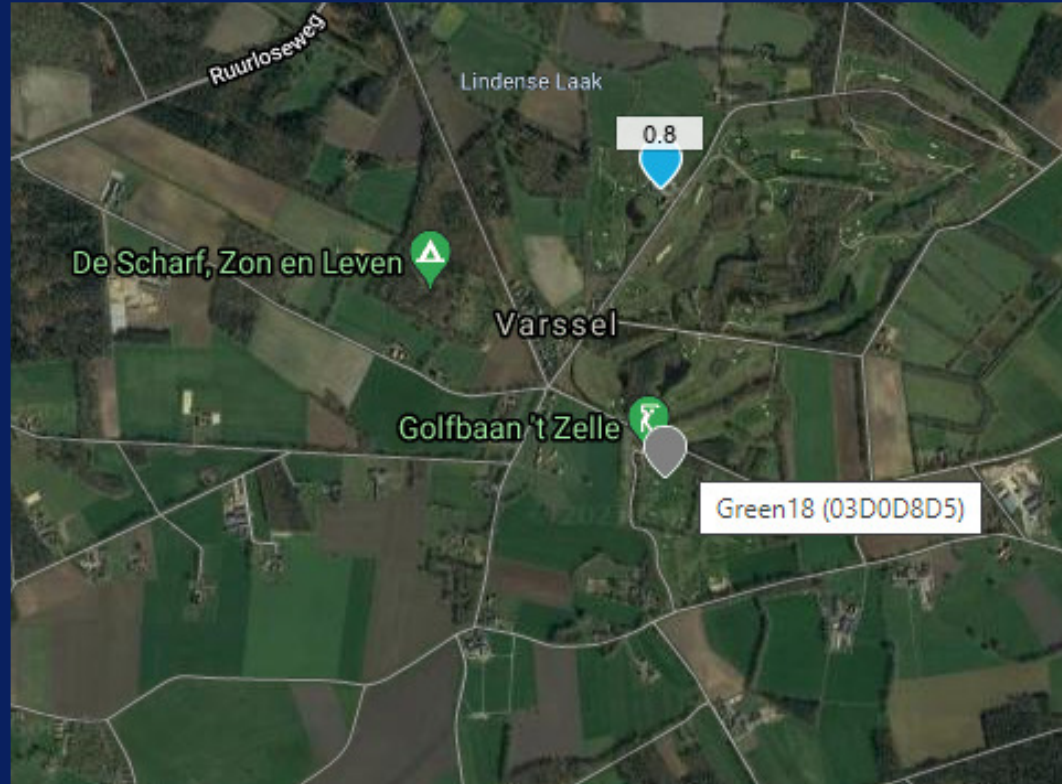
DGB meteo



't Zelle



Voortwisch

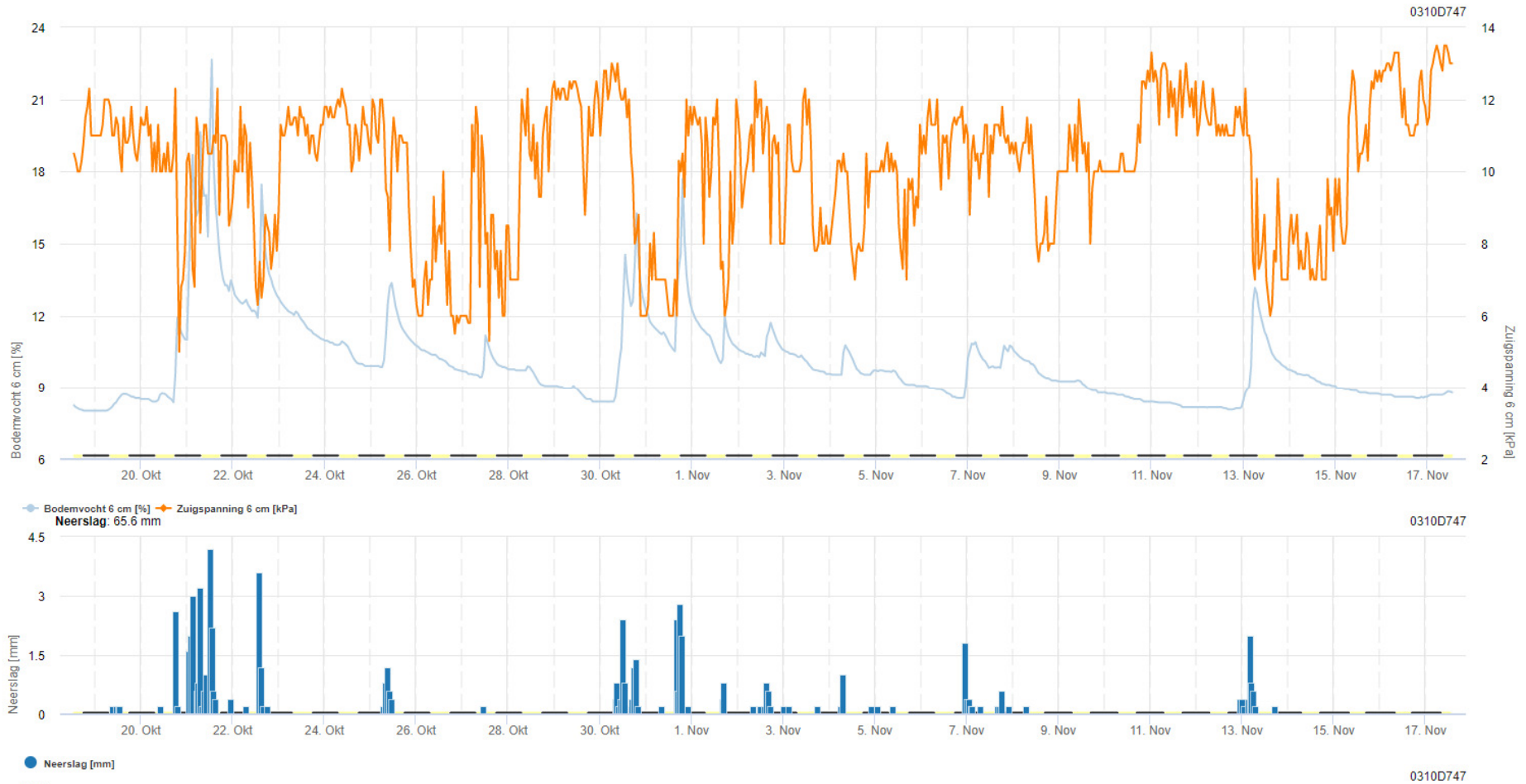


't Zelle

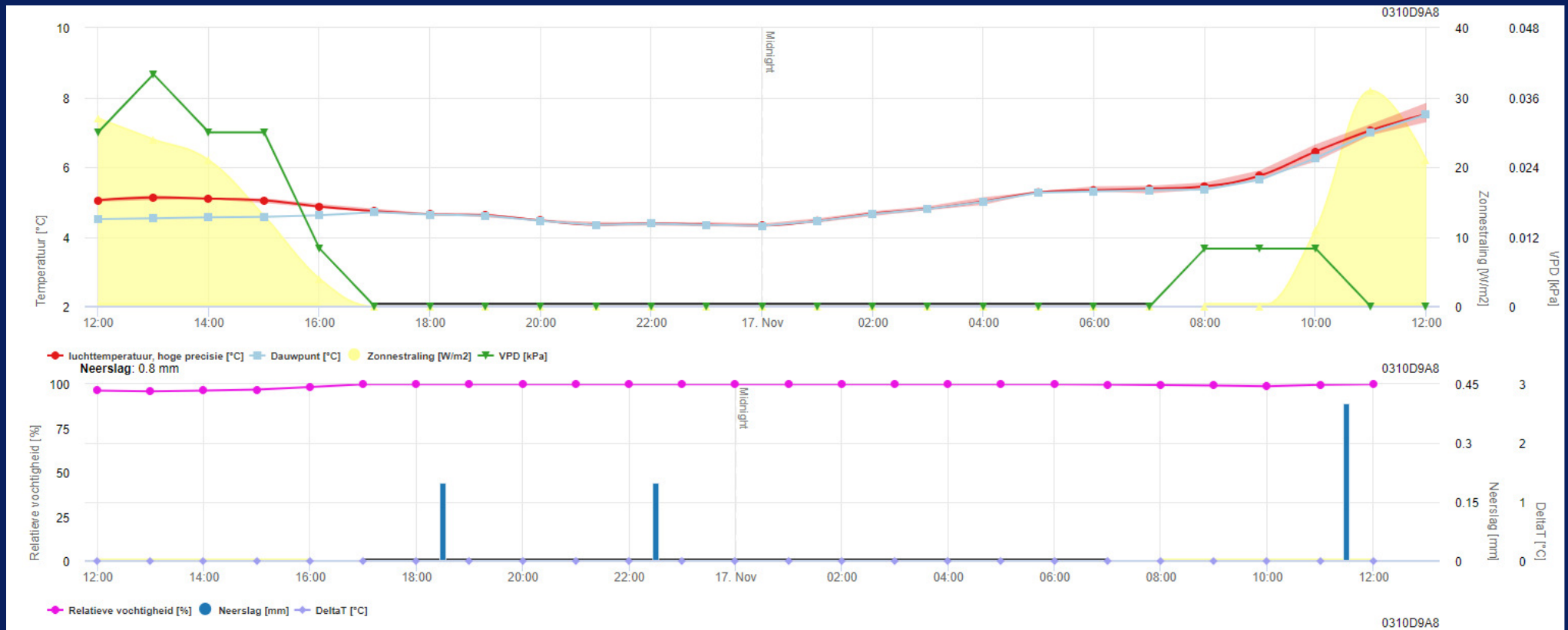
DGB meteo



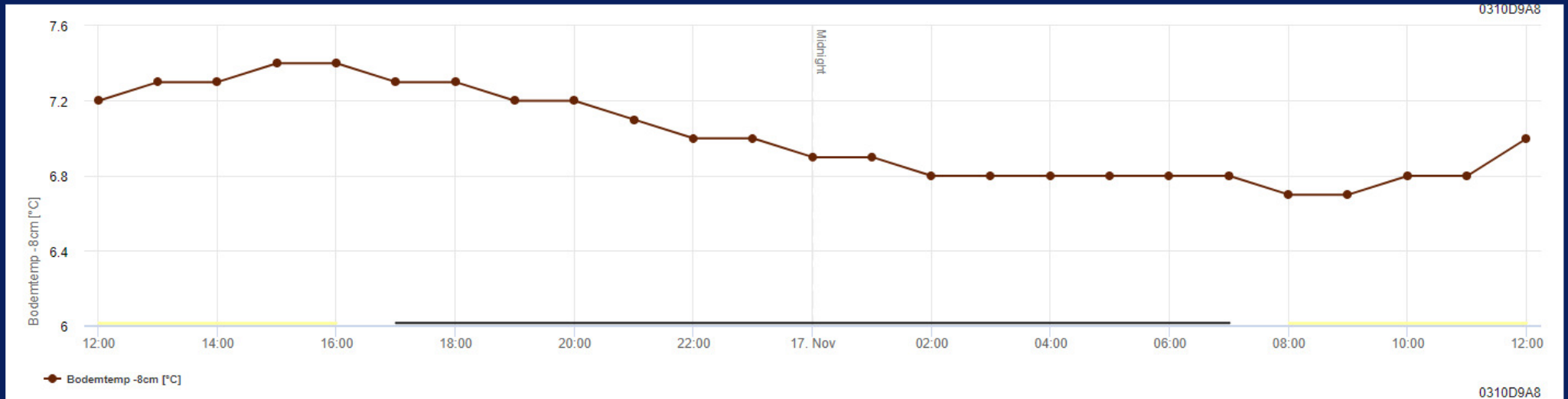
De Goyer



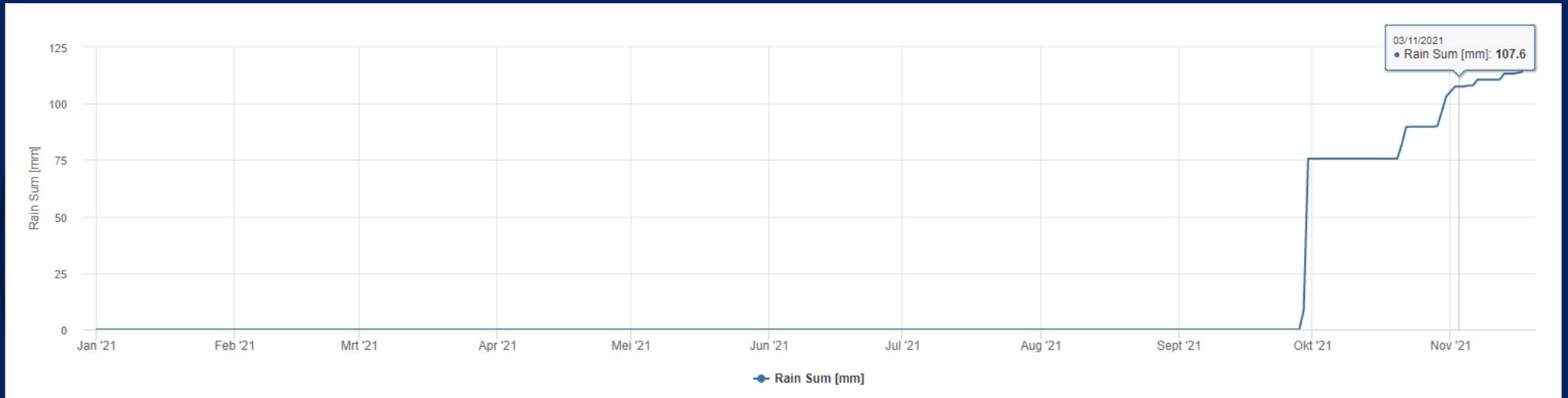
De Goyer



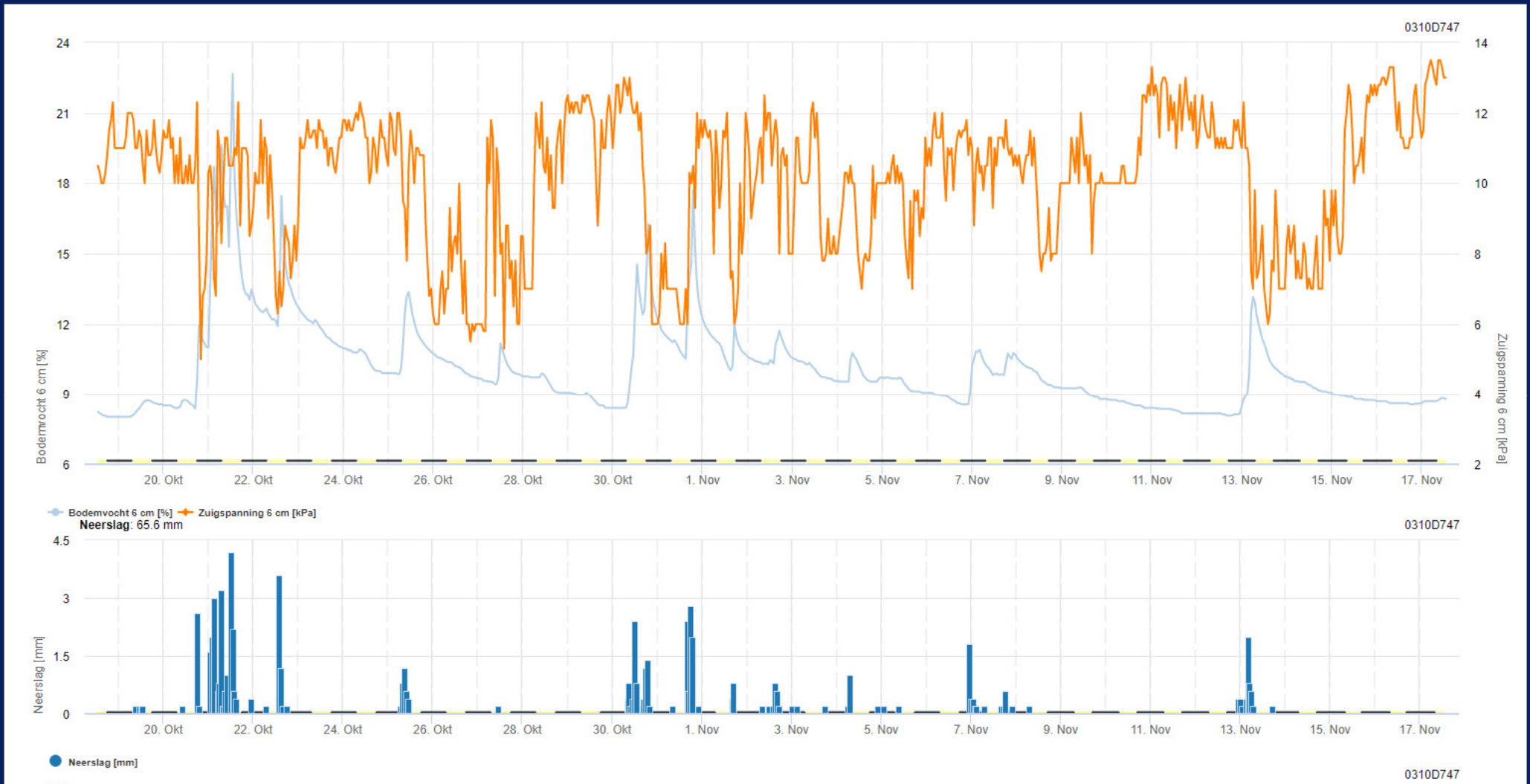
't Zelle



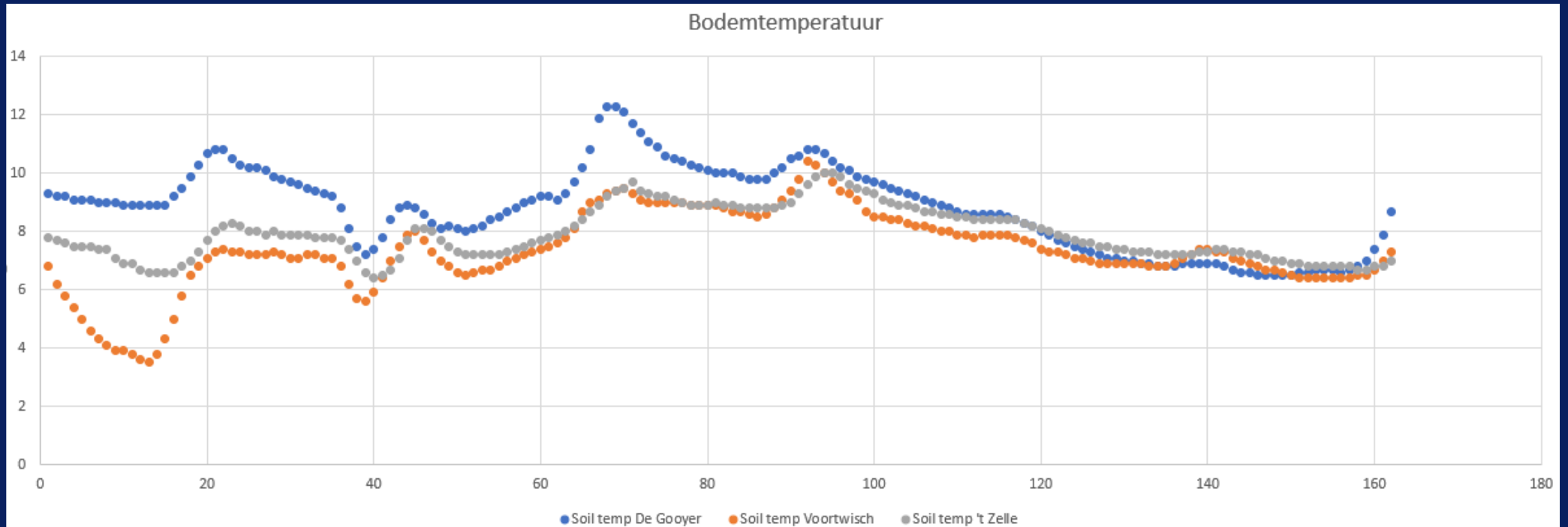
't Zelle



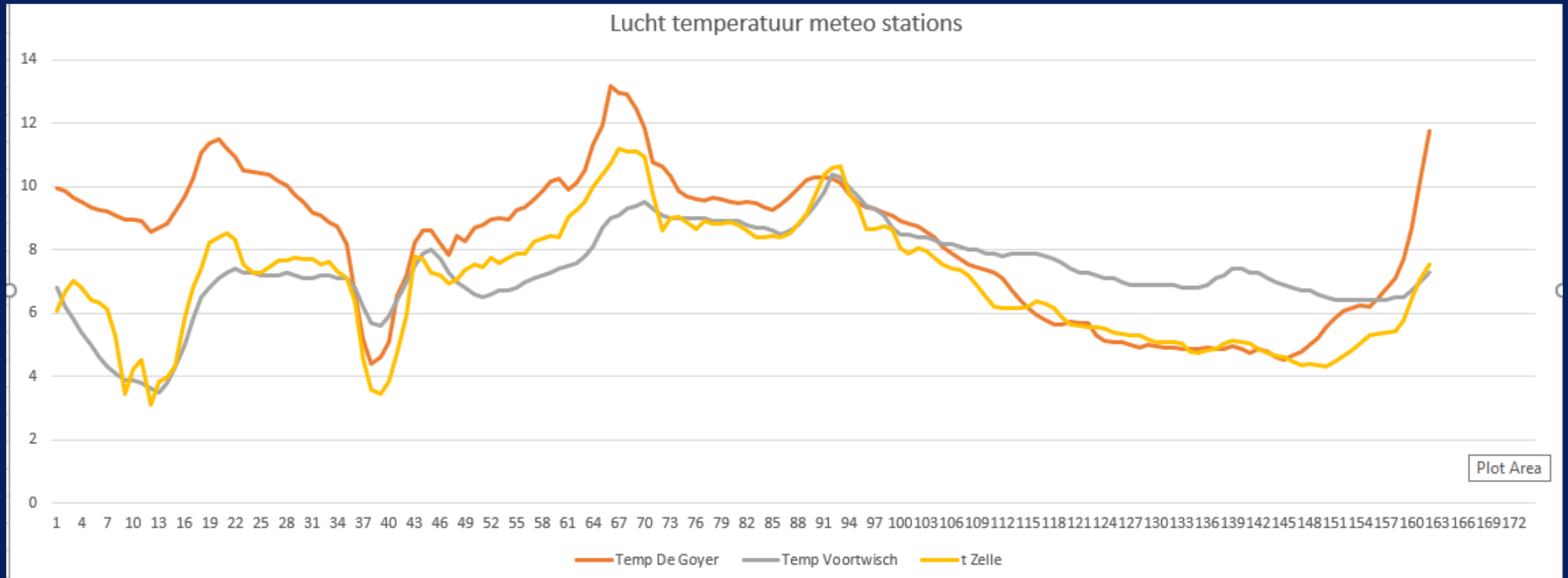
't Zelle



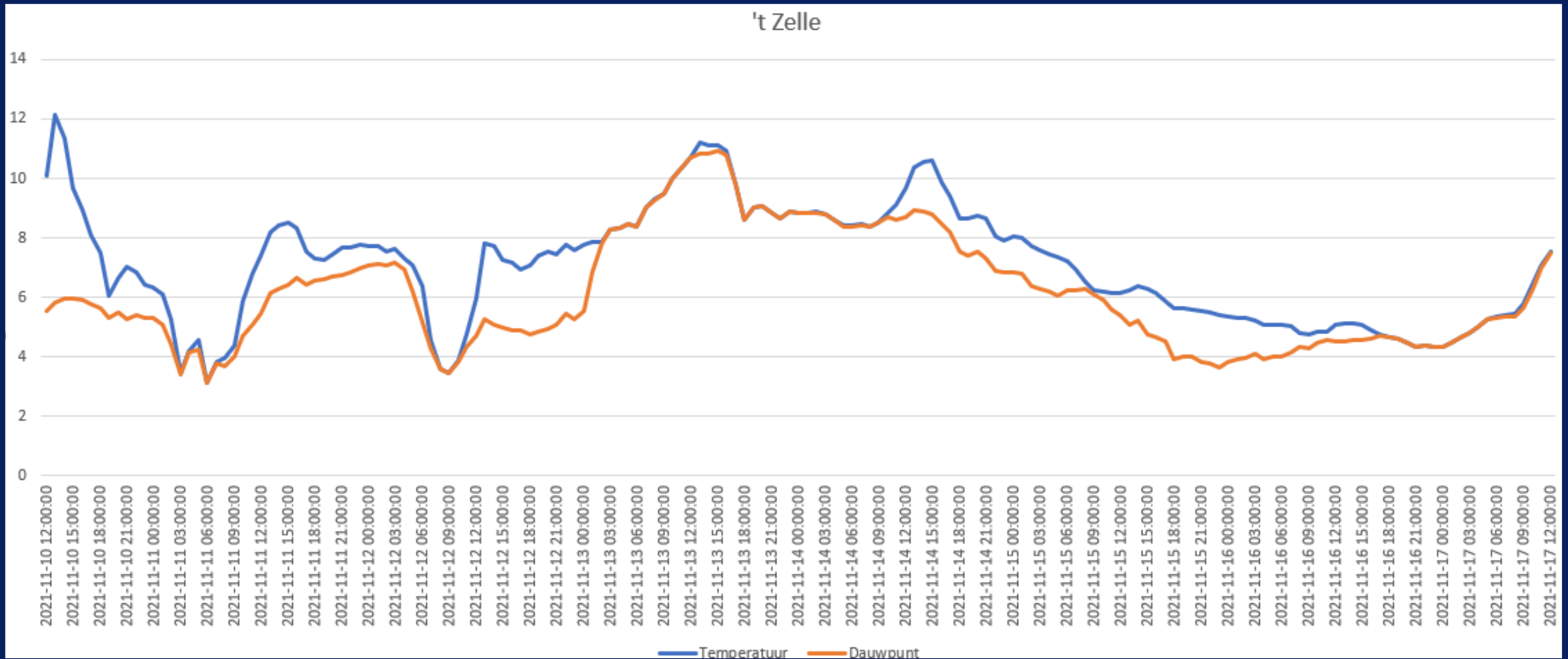
Bodemvocht, zuigspanning en neerslag



Bodemtemperatuur 10 november -17 november



Lucht temperatuur 10 november -17 november



Temperatuur en dauwpunt (bladnat periode)

- De eerste stations zijn in oktober geplaatst
- Data wordt goed geproduceerd, ook van de bodemsensoren.
- Bodemvocht en zuigspanning zijn op dit moment niet kritisch
- Dauwpunttemperatuur ligt dicht bij de temperatuur: bladnat-> schimmels kunnen zich gemakkelijk verspreiden
- Volgend jaar de data van alle stations bundelen (API programmer werk)
- Ziekte modellen gaan werken per januari voor 't Zelle en Voortwisch